

Après un peu plus d'une année d'activité, la Fondation de l'université de Cergy-Pontoise a déjà répondu à ses grands objectifs : financer des projets novateurs, favoriser les collaborations transdisciplinaires, renforcer les liens avec les acteurs socio-économiques. Dès lors et grâce au soutien de grands groupes, plusieurs chaires partenariales et des bourses d'études ont pu être financées. Nous remercions chaleureusement les partenaires qui accompagnent ces initiatives et tout particulièrement nos membres fondateurs : la Banque Populaire Rives de Paris, la Communauté d'agglomération de Cergy-Pontoise, la fondation Spie batignolles et Orange. Ces acteurs ont, au cours de l'année écoulée, réaffirmé leur confiance dans l'université et dans sa Fondation. Orange, par exemple, après avoir choisi de rejoindre la Fondation pour répondre à des objectifs de recrutement et en lien avec sa politique RSE (Responsabilité Sociale d'Entreprise), renforce aujourd'hui son engagement et rencontre nos équipes de recherche.

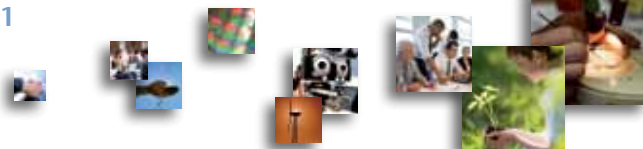
Robert Chabbal  
Président de la Fondation

édito

# La lettre

1  
numéro

OCTOBRE 2011



## Actualité des projets soutenus

### La chaire Éco-quartiers et villes durables : une dynamique pluridisciplinaire

Fédérant l'activité de laboratoires et de formations en sciences de l'environnement, géographie, génie civil, économie ou droit, la chaire Éco-quartiers et villes durables a lancé son premier appel à projets. Dans ce cadre, quatre projets collaboratifs ont été financés en 2011 grâce au soutien de la fondation Spie batignolles et de la Communauté d'agglomération de Cergy-Pontoise. La valorisation de granulats issus des déchets de chantiers de BTP, la mise en place d'un péage urbain, la perception du développement durable par le politique seront à l'étude. La chaire va aussi participer à l'acquisition d'une éolienne à visée pédagogique.

### La rentrée des bourses Tremplin : deuxième promotion

Un jury s'est réuni au mois de juin pour attribuer une dizaine de bourses Tremplin à des étudiants de l'IUT. Soutenu cette année par le fonds A21\* en lien avec le GIM (Groupe des Industries Métallurgiques de la région parisienne), le dispositif offre aux lauréats une aide financière et un mentorat professionnel qui leur permettront de poursuivre leurs études jusqu'à la fin de leur cursus dans les meilleures conditions. Grâce au mécénat d'Orange et de la Communauté d'agglomération de Cergy-Pontoise, une première promotion de dix étudiants de toutes disciplines, aujourd'hui en deuxième année de licence, bénéficie du même programme.

\* Fonds Agir pour l'insertion dans l'industrie mis en place par l'UIMM (Union des Industries et Métiers de la Métallurgie)

## Et encore...

- > En juin 2011, la chaire **Gestion des risques et financement des PME** a inauguré une série de conférences publiques avec le petit-déjeuner débat "La place des entreprises de taille intermédiaire en France".  
Plus d'infos sur : <http://grpme.u-cergy.fr>
- > Les 21 et 22 novembre 2011, la chaire **Droit & éthique des affaires** organise le premier congrès européen dédié à la gouvernance éthique.  
Plus d'infos sur : <http://www.chaireethiquedesaffaires.fr>



éco-quartier



bourses

### UN SITE INTERNET DÉDIÉ

Retrouvez toutes nos actualités sur :

<http://fondation.u-cergy.fr>

## Leur engagement

**Christophe Bizet,**  
directeur des partenariats, Banque Populaire Rives de Paris



*Pourquoi la Banque Populaire Rives de Paris a-t-elle souhaité devenir membre fondateur ?*

La Banque Populaire Rives de Paris, fidèle à ses valeurs et à ses ambitions de banque commerciale au service des acteurs de sa région, a choisi depuis plusieurs années d'accompagner le monde de l'éducation et de la recherche. Afin de tisser des liens forts et durables avec les entreprises, l'université de Cergy-Pontoise a initié une dynamique intéressante en créant sa Fondation, c'est donc tout naturellement que nous avons souhaité devenir membre fondateur !

*Quel rôle avez-vous au sein de la Fondation, quel projet soutenez-vous notamment ?*

Nous avons un représentant au sein du conseil d'administration de la Fondation et sommes ainsi impliqués dans son fonctionnement. Par ailleurs, le projet de chaire GRPME (Gestion des Risques et Financement des PME) nous a particulièrement convaincu, nous avons souhaité soutenir sa création.

*Comment se traduit concrètement votre implication aux côtés de la chaire GRPME ?*

Nous participons au comité de pilotage ainsi qu'à tous les événements organisés dans ce cadre, comme les petits-déjeuners débats. Nous contribuons également aux activités de recherche de la chaire au travers des données statistiques que nous leur transmettons. Nous démontrons ainsi notre volonté d'être un acteur économique actif impliqué dans le développement de notre territoire !



**Pour soutenir les projets de la Fondation, contactez-nous :**

Fondation de l'université  
de Cergy-Pontoise  
33 boulevard du Port  
95011 Cergy-Pontoise cedex  
Tél. +33 1 34 25 62 58  
fondation@ml.u-cergy.fr

## + d'initiatives

### > Un Fab Lab à l'université de Cergy-Pontoise

Espace collaboratif transdisciplinaire, un Fab Lab peut fabriquer toutes sortes d'objets avec des machines-outils pilotées par ordinateur. Véritables laboratoires de fabrication numérique, il existe aujourd'hui une cinquantaine de Fab Lab dans le monde.

L'université de Cergy-Pontoise est la première en France à accueillir ces drôles de machines qui contribueront à familiariser nos étudiants aux technologies les plus innovantes tout en développant un lieu de service aux entreprises.

### > La chaire Innovations biomédicales et qualité de vie

Rassemblant des laboratoires en biologie/santé, chimie et bioéthique et se dédiant à une thématique trop peu étudiée, la chaire Innovations biomédicales et qualité de vie vise à se rapprocher du monde socio-économique afin de développer des activités de recherche et d'enseignement. Différents événements (petits-déjeuners débats, colloques...) mais aussi dispositifs d'aide à la formation et la recherche (bourse d'études...) pourront être ainsi mis en place.

## Et encore...

### > La chaire Droit & sécurité financière

Une collaboration entre l'université, les établissements et institutions bancaires, les autorités de régulation pour faire progresser les problématiques de conformité, de détection/répression de la délinquance financière et de prévention du risque pénal en général.

### > La chaire Le sens des mots, dire et écrire

Manifestations scientifiques et projets de numérisation pour contribuer à la diffusion des savoirs et apporter un éclairage original sur le langage en revisitant les dictionnaires d'hier et d'aujourd'hui.

Merci aux nouveaux  
partenaires

**ALSTOM**

Mécène de la chaire  
Droit & éthique des affaires



Mécènes des bourses Tremplin



La RATP et la fondation RATP poursuivent le dispositif "Trajets d'avenir" avec la Fondation

**2 M €**  
de fonds levés  
par la Fondation

**166 000 €**  
consacrés aux premières  
actions en 2010

**360 000 €**  
disponibles au budget  
2011 pour les actions

La Fondation de l'université de Cergy-Pontoise est fondée par :

