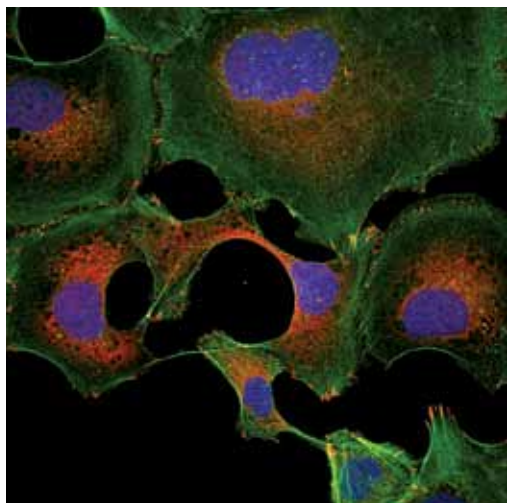
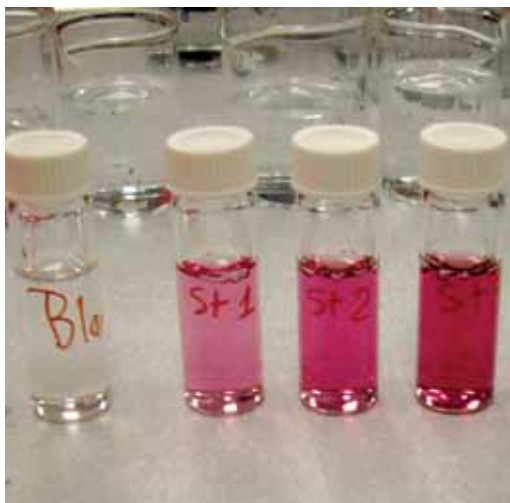


Les grandes étapes de l'UCP

- 1991 : création de l'établissement
- 2006 : création du PRES Cergy University (pôle de recherche et d'enseignement supérieur regroupant 11 établissements dont l'UCP, l'ESSEC, l'ENSEA et l'EISTI)
- 2007 : intégration de l'UFR de l'académie de Versailles
- 2009 : autonomie de l'université au 1^{er} janvier
- 2010 : création de la Fondation de l'université
- 2012 : création du PRES UPGO

L'UCP en chiffres

- 15 000 étudiants
- 12 sites
- 22 laboratoires de recherche dont 8 associés au CNRS
- 5 000 publications scientifiques entre 2005 et 2008
- 5 composantes : Sciences et techniques, Économie et gestion, Lettres et sciences humaines, Droit, Langues
- 1 institut de préparation à l'administration générale (IPAG)
- 1 institut universitaire de technologie (IUT)
- 1 institut universitaire de formation des maîtres (IUFM)
- Plus de 200 diplômés dont 55 en apprentissage
- 178 universités partenaires dans le monde
- 2 000 étudiants et stagiaires étrangers (11 % des effectifs)



Contacts

Direction de la chaire
Professeur Emmanuel Pauthe
emmanuel.pauthe@u-cergy.fr

Fondation de l'université
de Cergy-Pontoise
Tél. : + 33 01 34 25 62 58
fondation@ml.u-cergy.fr
<http://fondation.u-cergy.fr>



EMMANUEL PAUTHE, professeur et chercheur

Professeur au département de biologie de l'université de Cergy-Pontoise, Emmanuel Pauthe est directeur du master BIOMAT et chercheur dans l'équipe de recherche sur les relations matrice extracellulaire-cellules où il dirige des recherches en biochimie des protéines matricielles et science des biomatériaux. En partenariat avec Yale university aux USA et l'université Laval à Québec, ses travaux visent à mieux comprendre et optimiser la biofonctionnalisation, bioactivation et biorégulation des dispositifs médicaux de demain.



Fondation de l'université de Cergy-Pontoise
33 boulevard du Port - 95011 Cergy-Pontoise cedex - France

